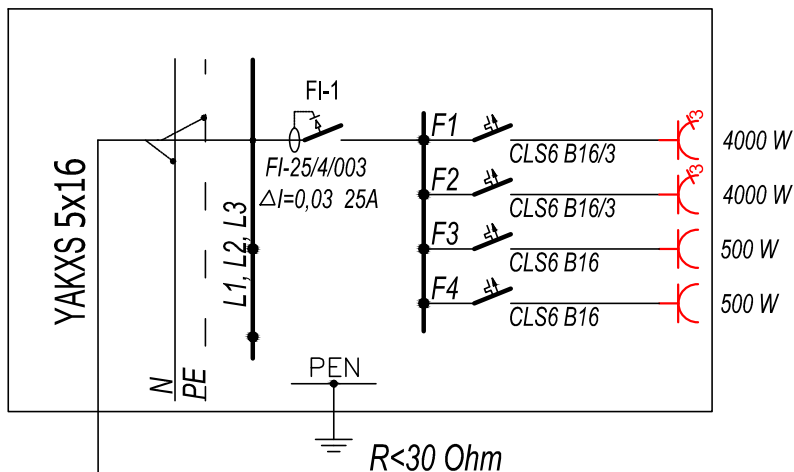
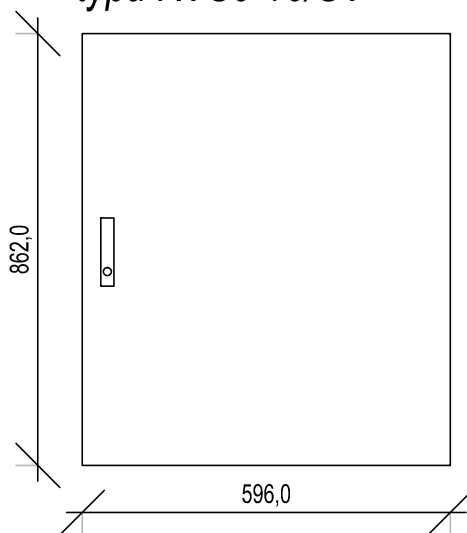


## Rozdzielnica RG5



Zasilanie z rozdzielnic RG4  
w rurze ochronnej

## Rozdzielnica RG5 typu KVS0-10/SV



Układ TN-S

$P_z = 9 \text{ kW}$

$P_s = 7,2 \text{ kW}$

5.1.1	Gniazdo trójfazowe 1
5.1.2	Gniazdo trójfazowe 2
5.1.3	Gniazdo jednofazowe 1
5.1.4	Gniazdo jednofazowe 2

UWAGA:  
ROZDZIELNICĘ RG5  
MONTOWAĆ Z COKŁEM  
TYPU FP0-10

UWAGA:  
DOPUSZCZA SIĘ  
ZASTOSOWANIE URZĄDZEŃ,  
APARATURY INNYCH  
PRODUCENTÓW  
POSIADAJĄCYCH  
WSZYSTKIE TAKIE SAME  
PARAMETRY LUB WYŻSZE

UWAGA:  
RYSUNKI ROZPATRYWAĆ  
ŁĄCZNIE Z OPISEM  
TECHNICZNYM ORAZ Z  
PROJEKTAMI  
BRANOŻOWYMI

Aleksandra Wolska - Bagińska  
PRACOWNIA PROJEKTOWO KONSERWATORSKA "PROKON"  
Pracownie:

SUCHY BÓR 46-053, ul. Kasztanowa 15, tel./fax 77 421 97 84, tel. kom. 509 540 303, e-mail: witraze@pracowniaprokon.pl  
OPOLE 45-083, ul. Barlickiego 13, tel. 77 454 76 11 fax 77 423 11 77, 601 921 008, e-mail: biuro@pracowniaprokon.pl

"PROKON"

INWESTOR Gmina Skarbimierz, ul. Parkowa 12, 49-318 Skarbimierz, woj. opolskie

INWESTYCJA **Przebudowa sali gimnastycznej wraz z rozbudową w miejscowości Żłobizna gmina Skarbimierz"**

OBIEKT Sportowy przynależny do domu kultury; ul. Jaśminowa 1, Żłobizna, dz. nr 1/14

TREŚĆ RYSUNKU SCHEMAT ROZDZIELNICY RG5 (SCENA)

PROJEKTOWAŁ: mgr inż. L. TARNOGRODZKI	NR UPRAWNIEN OPL/0310/PWOE/07	PODPIS	DATA 07.2014	STADIUM: PROJEKT WYKONAWCZY
SPRAWDZIŁ: mgr inż. J. KURDEJ	NR UPRAWNIEN OPL/0309/POOE/07	PODPIS	DATA 07.2014	BRANŻA ELEKTRYCZNA
OPRACOWAŁ: mgr inż. K. DRZAZGA	NR UPRAWNIEN OPL/IE/1865/02	PODPIS	DATA 07.2014	SKALA NR RYSUNKU E-8